

Document du mois de janvier 2022

Le « quiz-100 » pour le 100^e document du mois

Ce jeu-concours est organisé à l'occasion **du 100^e « document du mois »** publié sur le site des Archives lasalliennes.

Depuis janvier 2013, tous les mois (sauf août), un nouveau « document du mois » présente un personnage, un lieu, un objet, un événement, un répertoire de recherche... Les thèmes sont variés, à l'image du patrimoine historique de la congrégation des Frères des Écoles chrétiennes (réseau lasallien)...

Alors, si vous aussi,

**vous avez un élément du patrimoine de votre établissement scolaire à partager et à faire connaître :
participez à notre "quiz-100" et gagnez un prix...**

Documents utiles

- ▶ 1. [le questionnaire quiz-100 \(version pdf\)](#)
- ▶ 2. [le règlement du jeu-concours \(pdf\)](#)



Votre recherche

La **version "pdf" imprimable** du quiz permet d'effectuer les recherches avant de procéder à l'enregistrement en ligne. Les réponses aux questions du quiz se trouvent dans les « documents du mois ».

Deux outils sont à votre disposition pour cette recherche :

- ▶ **1. le moteur de recherche** intégré au site Internet : zone de recherche en haut des pages, à droite ;
- ▶ **2. la liste de tous les documents** : choisir un ou deux thèmes dans la liste proposée, ajouter un mot-clé (c'est un terme significatif dans le document du mois et qui peut se trouver aussi dans la question posée). Cliquer sur le bouton « **Filtrer** », pour obtenir une liste réduite des documents qui abordent les thèmes sélectionnés et les mots-clés.



Enregistrer vos réponses

Cet enregistrement des réponses se fait par un formulaire du site :

<https://www.archives-lasalliennes.org/quiz100.php>

(Ce lien sera actif jusqu'au 15 mai 2022.)

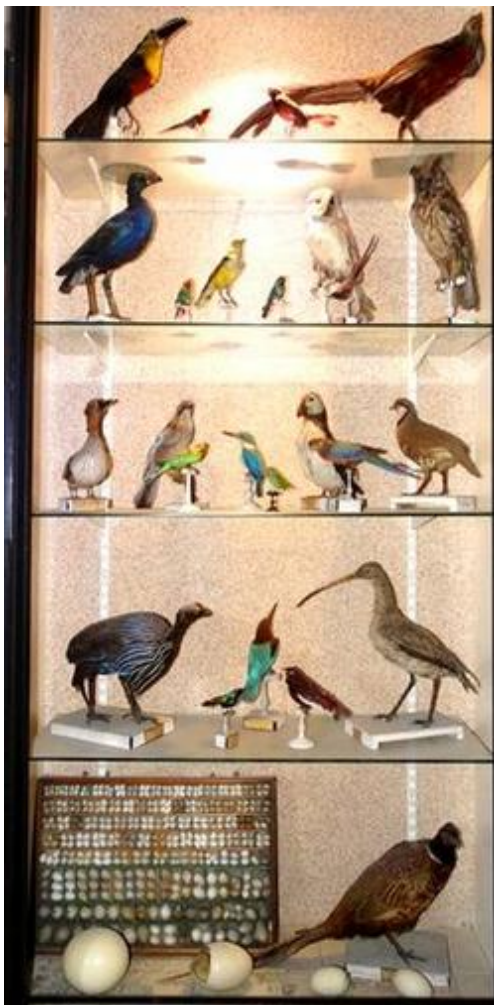
L'accès à ce formulaire suppose une **connexion à un compte Google** (le quiz-100 utilise une application Google pour formulaire) et une **adresse mél valide**.

1. Vous devez vous identifier : adresse mél, nom et prénom, groupe ou classe, nom de l'établissement scolaire ou œuvre, ville.

2. Vous répondez aux questions. Certaines questions n'ont qu'une seule réponse (bouton-radio à cocher) ; d'autres ont plusieurs réponses possibles (cases à cocher)

- Il est possible d'interrompre les réponses en cliquant sur « Effacer le formulaire », mais vous devrez recommencer toute la saisie. **Quand le formulaire a été validé**, il n'est plus possible de modifier les réponses.

Le participant ne peut répondre qu'une seule fois.



La présentation

Votre réponse au quiz est à compléter par **une présentation** d'un personnage, d'un objet, d'un bâtiment (dimension historique ou pédagogique), d'un événement, d'une activité... Le thème met en valeur le patrimoine ou l'actualité de votre établissement scolaire

Vous pouvez choisir **le support** de votre présentation : diaporama, vidéo, théâtre filmé, tutoriel d'un objet, chanson, clip, fresque... **Toutes les modalités sont définies dans l'article 3.2 du règlement** du jeu-concours.

Le jury du jeu-concours évaluera les présentations. Si possible, elles seront diffusées par les médias du réseau lasallien (chaîne youtube, publications...).

À vous de jouer !

Cherchez et... gagnez !



[Le formulaire quiz-100](#)

[Le règlement du jeu-concours \(pdf\)](#)

Documents du mois déjà publiés

L'équipe des Archives lasalliennes